

JAK UNIKNĄĆ BORELIOZY – KROK PO KROKU

1 Przed wyjściem do lasu lub na działkę możliwie szczelnie okryj ciało swoje i dzieci. Stosuj repelenty odstrasżające kleszcze z częstotliwością wskazaną przez producenta.

1

Dłgie rękawy

Ubrania w jasnych barwach

Dłgie spodnie

Skarpetki naciągnięte na spodnie

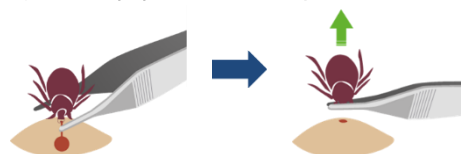


2 Po powrocie do domu dokładnie obejrzyj swoje ciało i skórę swoich dzieci

2



Szybkie usunięcie kleszcza jest istotnym elementem profilaktyki. Przy usunięciu kleszcza przed upływem **24** godzin od ukąszenia ryzyko zakażenia jest znikome



Kleszcza najlepiej usunąć chwytając go jak najbliżej skóry przy użyciu pęsety o wąskich końcówkach.

3 Miejsce ukłucia zdezynfekuj. Ręce umyj wodą z mydłem. W miejscu ukłucia może pojawić się obrzęk i zaczerwienienie. Jest to normalna reakcja organizmu, która nie świadczy o zakażeniu. Objawów alergicznych nie należy mylić z tzw. rumieniem wędrującym pojawiającym się przeciętnie 7-10 dni od zakażenia.

3



4 Pojawienie się rumienia wędrującego jest wystarczającym dowodem na zakażenie. Gdy się pojawi udaj się do lekarza rodzinnego, który wdroży antybiotykoterapię.

4



5 Niestety u części osób zakażonych rumień wędrujący się nie pojawia. Można wówczas po upływie ok 5 tygodni od ukłucia wykonać badania serologiczne w kierunku obecności swoistych przeciwciał w surowicy krwi.

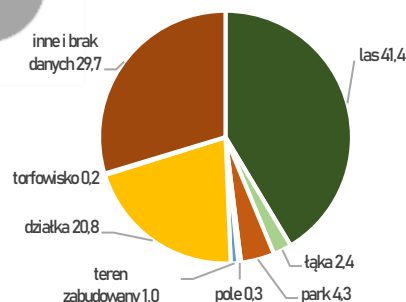
5



Miejsca bytowania kleszczy

6 Prowadzone przez Państwową Inspekcję Sanitarną dochodzenia epidemiologiczne wykazały, iż w 2018 r. do ukłucia przez kleszcza w woj. pomorskim doszło w następujących miejscach (dane w %).

6



W ulotce wykorzystano materiały ze strony WikiHow i ECDC