

TOKSOKAROZA

Niebezpieczna choroba odzwierzęca wywołana inwazją **glisty psiej** (*Toxocara canis*) lub **glisty kocięj** (*Toxocara cati*)

Źródła zarażenia ludzi:

- Zarażone psy i koty oraz ich odchody zawierające jaja pasożytów
- Zanieczyszczony jajami pasożytów piasek (piaskownice) i gleba (plac zabaw, tereny rekreacyjne, trawniki, skwery, podwórka)
- Skażony jajami glist pokarm
- Zanieczyszczone ręce

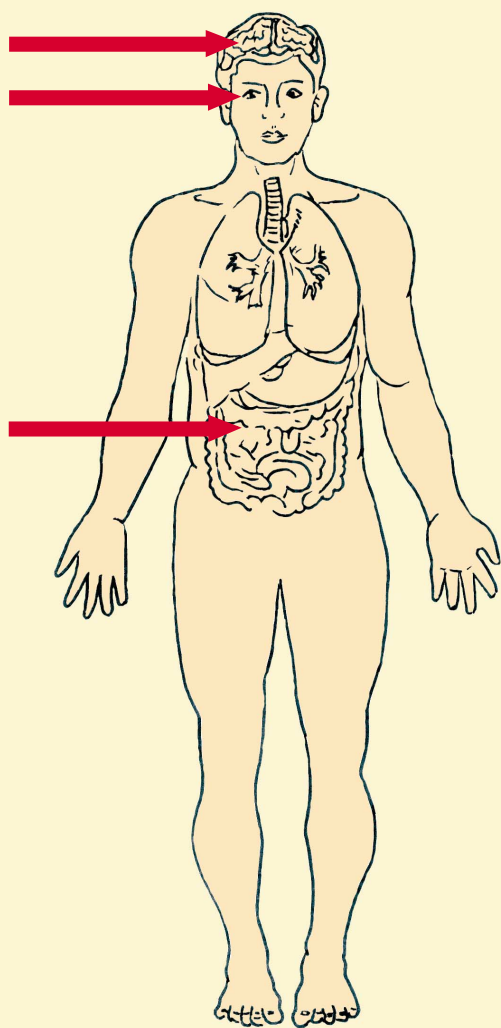
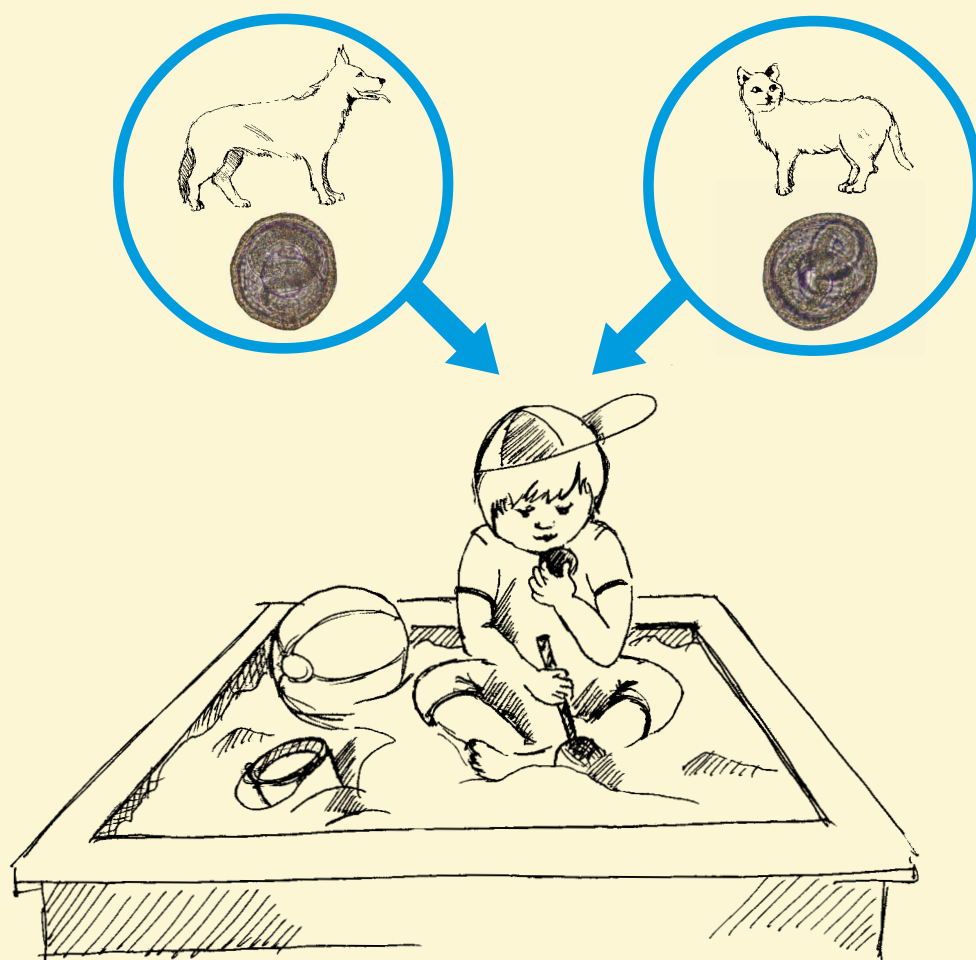
Inwazje glist z rodzaju *Toxocara* u psów i kotów

Pełny cykl rozwojowy (do wytworzenia jaj) glisty przechodzą u młodych zwierząt, które nie ukończyły pierwszego roku życia.

Objawy obserwowane u zwierząt towarzyszące inwazji:

- Utrata apetytu
- Wymioty (występujące bezpośrednio po jedzeniu)
- Śluzowa biegunka
- Wychudzenie
- Zahamowanie wzrostu
- Apatia
- Nastroszenie i zmatowienie sierści
- Objawy zapalenia płuc i oskrzeli, kaszel oraz wyciek z nosa
- Rozdęty i napięty brzuch

INWAZYJNE FORMY JAJ GLISTY PSIEJ I KOCIEJ



Toksokaroza u ludzi

Choroba może przyjąć u człowieka jedną z postaci:

Postać mózgową (neurotoksokaroza), podczas której stwierdza się:

zmiany w zachowaniu, bóle głowy, drgawki

Postać oczną, której towarzyszy pogorszenie widzenia, zez, zaćma, ślepotą i bóle głowy

Postać trzewną, charakteryzującą się: bólami brzucha, bólami głowy, wysypką, kaszlem, powiększeniem węzłów chłonnych, wątroby i śledziony oraz niedokrwistością

Postać utajoną, wykrywaną przypadkowo w trakcie diagnostyki eozynofilii

Zapobieganie toksokarozie

- Odrobaczanie psów i kotów – co najmniej 4 razy do roku przy pomocy preparatów zalecanych przez lekarzy weterynarii
- Nie dopuszczanie do kontaktów dzieci z nieznanymi zwierzętami
- Zabezpieczenie piaskownic (plandeki) i placów zabaw dla dzieci (ogrodzenia) przed kontaktem ze zwierzętami
- Sprzątanie odchodów zwierząt z terenów publicznych i prywatnych przez właścicieli
- Okresowa wymiana piasku w piaskownicach
- Mycie rąk przed jedzeniem, po zabawie na placu zabaw lub w piaskownicy, pracach ogrodniczych i kontakcie ze zwierzętami
- Używanie gumowych rękawic przy wykonywaniu prac w ziemi
- Obcinanie paznokci dzieciom
- Mycie jarzyn i owoców pod bieżącą wodą
- Unikanie karmienia dzieci na placach zabaw i w piaskownicach



Opracowane przez Departament Przeciwpidemiczny Głównego Inspektoratu Sanitarnego przy współpracy:

Pracowni Parazytów Zwierząt Domowych Instytutu Parazytologii Polskiej Akademii Nauk
i Kliniki Chorób Zakaźnych Wieku Dziecięcego AM w Warszawie

Dodatkowe informacje dotyczące toksokarozy dostępne na stronie www.gis.gov.pl