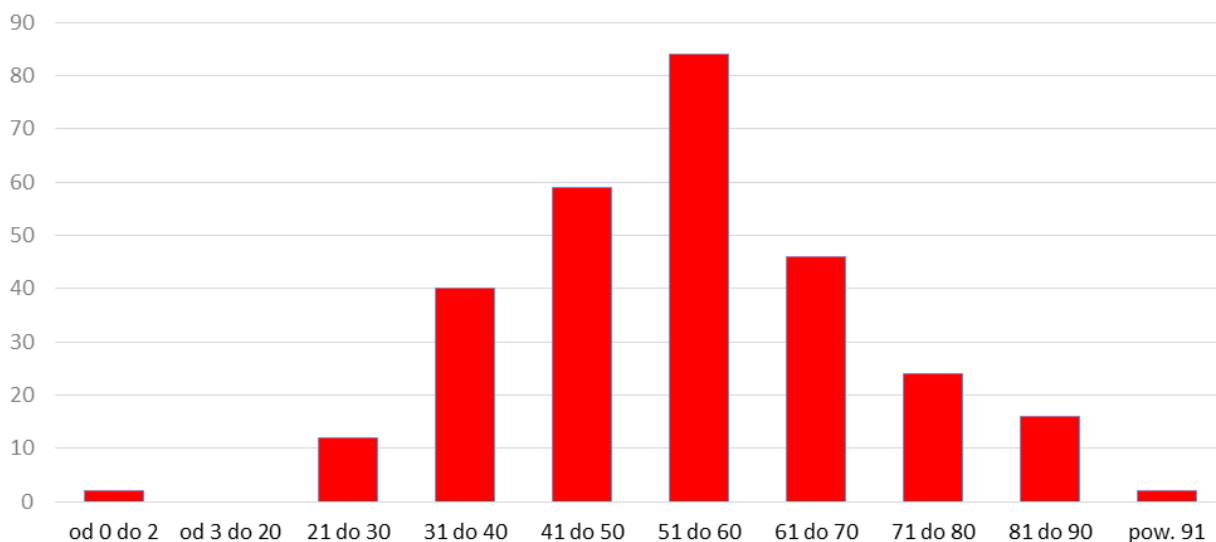


Gruźlica jest chorobą zakaźną ludzi i zwierząt występującą na całym świecie. Czynnikiem etiologicznym odpowiedzialnym za zachorowania są prątki gruźlicy (*Mycobacterium tuberculosis*). Gruźlica najczęściej przybiera postać płucną (gruźlica płucna), lecz również może atakować inne narządy, np. ośrodkowy układ nerwowy, układ limfatyczny, naczynia krwionośne, układ kostnowstawowy, moczowo-płciowy czy skórę.

W Polsce w 2013 r. zarejestrowano 7250 przypadków gruźlicy, nieco mniej niż w 2012 r. Polska należy do krajów o niskiej zapadalności (<20/100 tys. osób), jednak wyższej niż średnia w UE i krajach EEA (12,7/100 tys. osób).

W województwie pomorskim w 2014 r. zarejestrowano 285 przypadków zachorowań na gruźlicę (wg rejestru WSSE w Gdańsku).

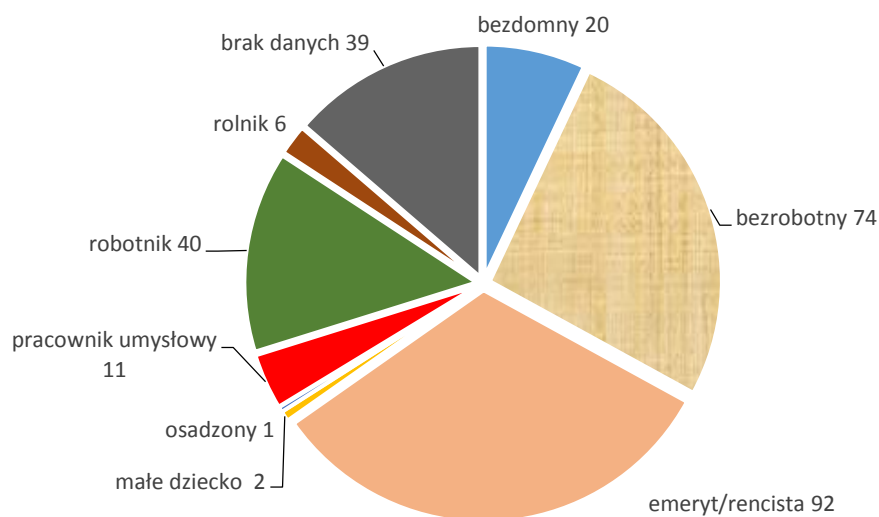
Liczba zarejestrowanych gruźlic w woj. pomorskim w 2014 r. w poszczególnych grupach wiekowych



Gruźlica określana jest jako choroba społeczna, gdyż istnieje związek z warunkami życia i statusem społecznym osób chorych. Na gruźlicę szczególnie narażone są osoby źle odżywione, prowadzące niehigieniczny tryb życia, mieszkające w ciemnych, przeludnionych pomieszczeniach lub narażone na silny stres psychiczny.

Prawie 2/3 zarejestrowanych w 2014 r. przypadków dotyczyła osób bezdomnych, bezrobotnych lub emerytów i rencistów (szczegóły na poniższym wykresie).

Status społeczny osób chorych na gruźlicę w 2014 r. w województwie pomorskim



Zapadalność na 100 tys. osób na gruźlicę w powiatach województwa pomorskiego w 2014 r.

