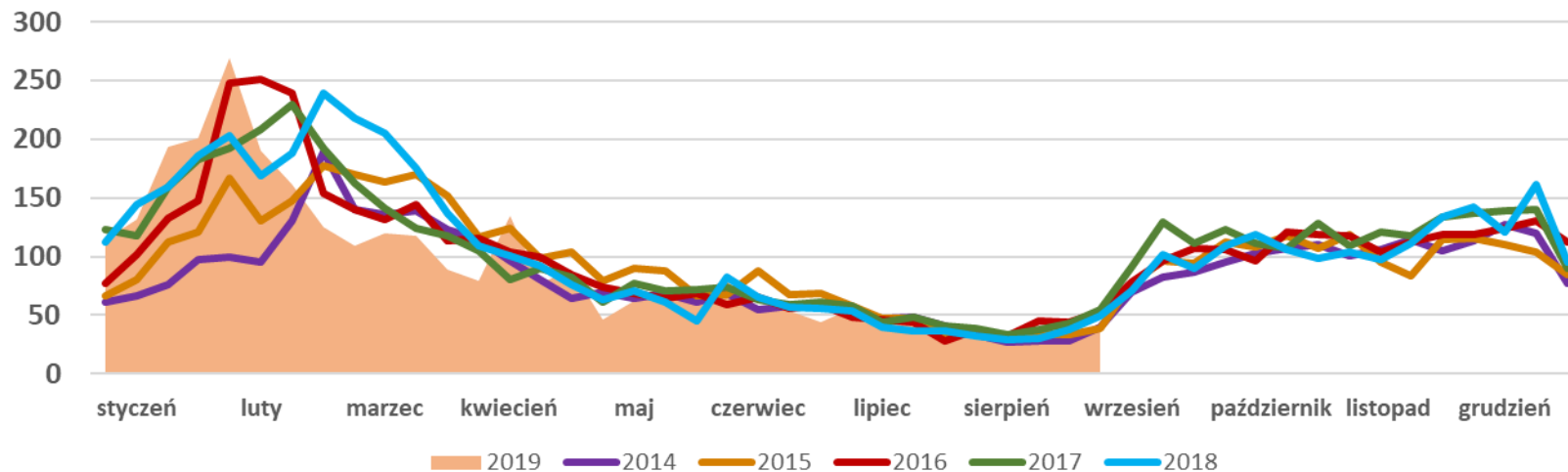


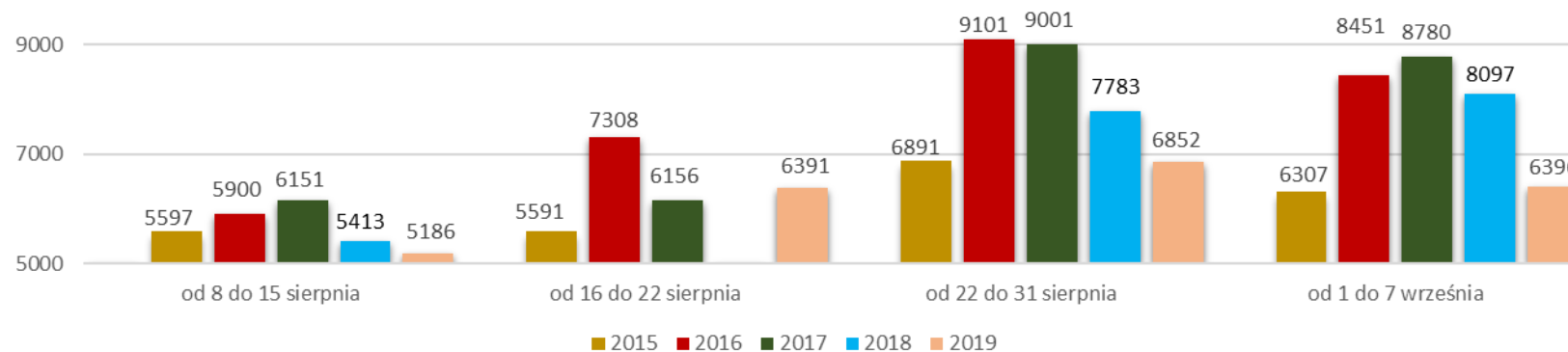


GRYPA I PODEJRZENIA ZACHOROWAŃ NA GRYPĘ W WOJEWÓDZTWIE POMORSKIM – STAN NA 9/09/2019 R.

Średnia dzienna zapadalność na 100 000 osób na ostre infekcje górnych dróg oddechowych (w tym przypadki grypy oraz podejrzenia zachorowań) w woj. pomorskim w latach 2013-2019 w 4 okresach sprawozdawczych w m-cu, tj. 1-7, 8-15, 16-22, 23 - koniec m-ca



Liczba zachorowań w okresie od 8 sierpnia do 7 września w latach 2015-2019



Rok	Miesiąc	Liczba ostrych infekcji górnych dróg oddechowych (w tym przypadków grypy i zachorowań grypopodobnych) w poszczególnych grupach wiekowych/liczba osób skierowanych do szpitala									
		RAZEM	H	od 0 do 4	H	od 5 do 14	H	od 15 do 64	H	pow. 65 lat	H
	Kwiecień	65458	286	17618	100	12977	26	28640	49	6223	111
	Maj	42791	159	12800	44	8456	14	17319	40	4216	61
	Czerwiec	45146	108	13995	29	9395	13	18241	30	3515	36
	Lipiec	29797	122	9107	23	4859	6	13186	19	2645	74
	Sierpień	23373	105	6682	36	3838	8	10907	18	1946	43
	Wrzesień	54457	184	18219	69	10586	12	22198	20	3454	83
	Październik	77564	194	25100	61	13630	11	33333	27	5501	95
	Listopad	77779	221	24432	96	15930	32	32099	40	5318	53
	Grudzień	91602	298	27310	141	18228	30	38997	48	7067	79
2019	Styczeń	116756	467	28962	214	25968	59	51646	61	10180	133
	Luty	123057	508	27990	194	25631	37	56998	116	12438	161
	Marzec	77908	247	19539	95	17595	29	33404	44	7370	79
	Kwiecień	67077	209	19375	89	13115	18	28130	30	6457	72
	Maj	44994	82	13150	44	9235	12	18342	7	4267	19
	Czerwiec	40490	133	12448	48	8508	22	16157	19	3377	44
	Lipiec	33847	147	10079	33	5935	15	14578	27	3255	72
	Sierpień	24942	109	7321	29	3957	7	11182	15	2482	58

1. W ramach monitoringu sytuacji epidemiologicznej grypy w sezonie grypowym 2019/2020, w okresie od **1 do 7 września 2019 r. r.** zanotowano na terenie województwa pomorskiego **6396** ostrych infekcji układu oddechowego, w tym przypadki podejrzeń i/lub rozpoznań grypy i zachorowań grypopodobnych.
2. W tym samym tygodniu sprawozdawczym w 2018 r. zarejestrowano **8097** przypadków, 2017 r. – **8780** przypadków, 2016 r. – **8451** przypadków.
3. Średnia dzienna zapadalność na ww. choroby w województwie pomorskim w ostatnim okresie sprawozdawczym wyniosła **39** przypadków na 100 000 ludności, co stanowi **wzrost** w stosunku do poprzedzającego okresu sprawozdawczego (23 – 31 sierpnia 2019 r.) o **6**.
4. Liczba stwierdzanych przypadków ww. chorób, czyli również zapadalność, w sposób naturalny zwiększa się w okresie jesienno-zimowym.
5. Sytuacja epidemiologiczna dotycząca ostrych infekcji układu oddechowego, w tym przypadków podejrzeń/rozpoznań grypy i zachorowań grypopodobnych jest monitorowana na poziomie każdego powiatu, województwa oraz całego kraju.